

opowiem  
ci  
mamo

# CO? Kobiła POCiągi

DO RYSUNKÓW WIERŠE NAPISAŁ MARGIN BRYKCYŃSKI

POCiąGI  
NAMALOWAŁ  
ARTUR  
NOWICKI

Od pociągów tu się roi,  
lecz Ryś tłoku się nie boi,  
bo drugiego nie ma zucha,  
co tak dzielnie parą bucha.

NASZA  
KSIĘGARNIA



pradziadek parowozu  
Francja, 1769 rok



parowóz Trevithicka,  
Anglia, 1803 rok

Rakieta George'a  
Stephensona, Anglia,  
1829 rok

Ryś historię ich ma w głowie;  
po kolei ją opowie.

Borsig,  
Niemcy, 1841 rok



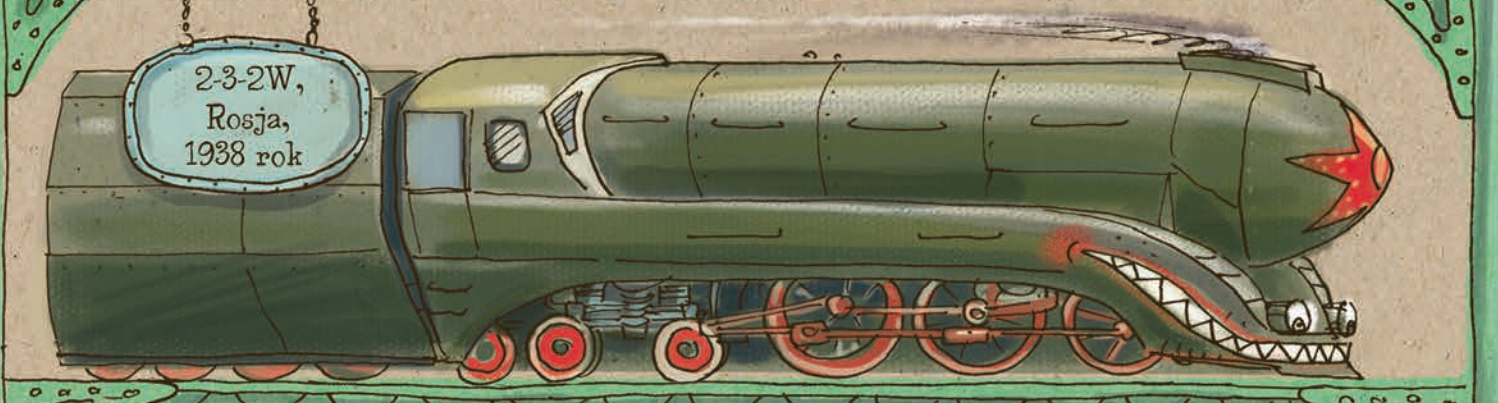
Jupiter,  
USA, 1868 rok

P8, Niemcy,  
1906 rok



Pm36-1,  
Polska, 1937 rok

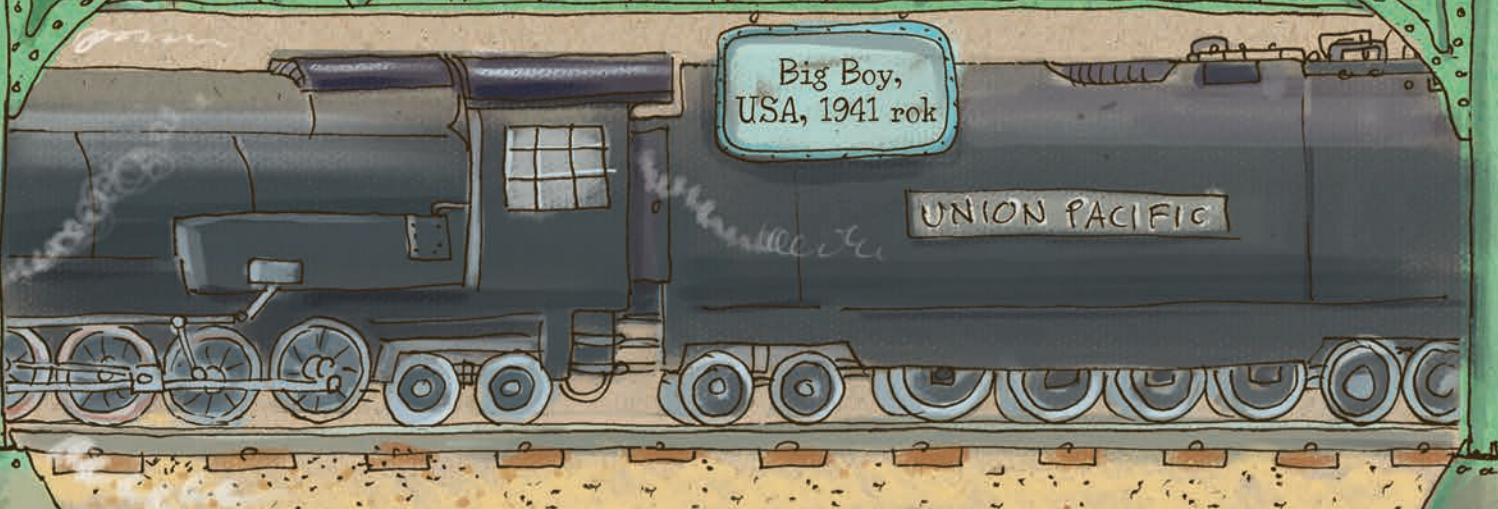
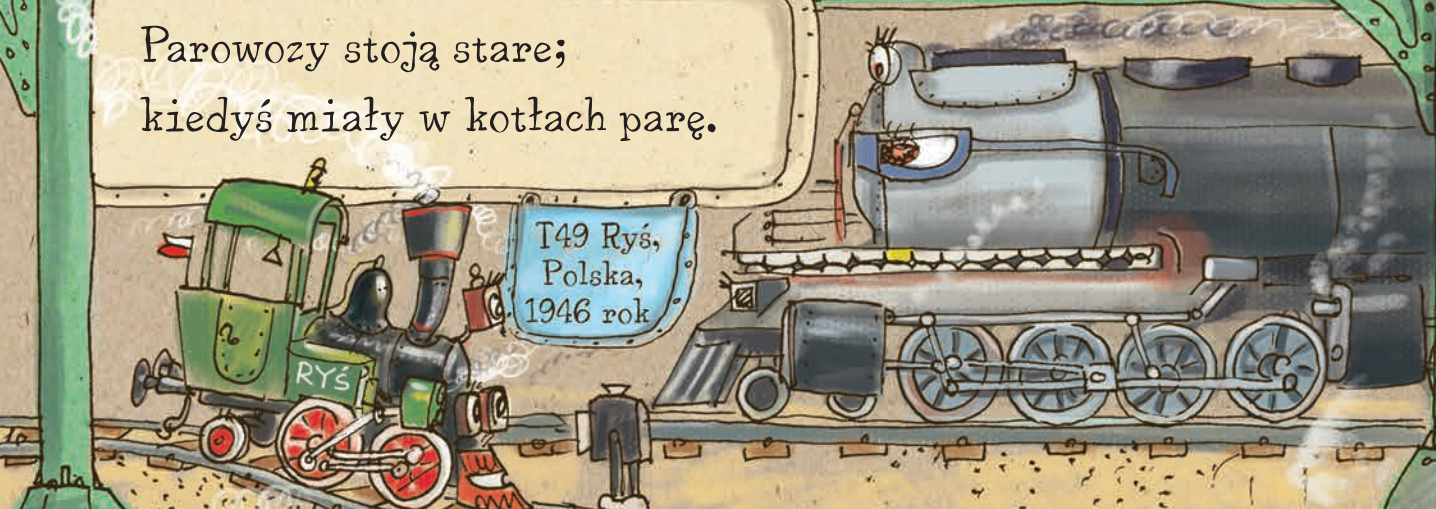
2-3-2W,  
Rosja,  
1938 rok



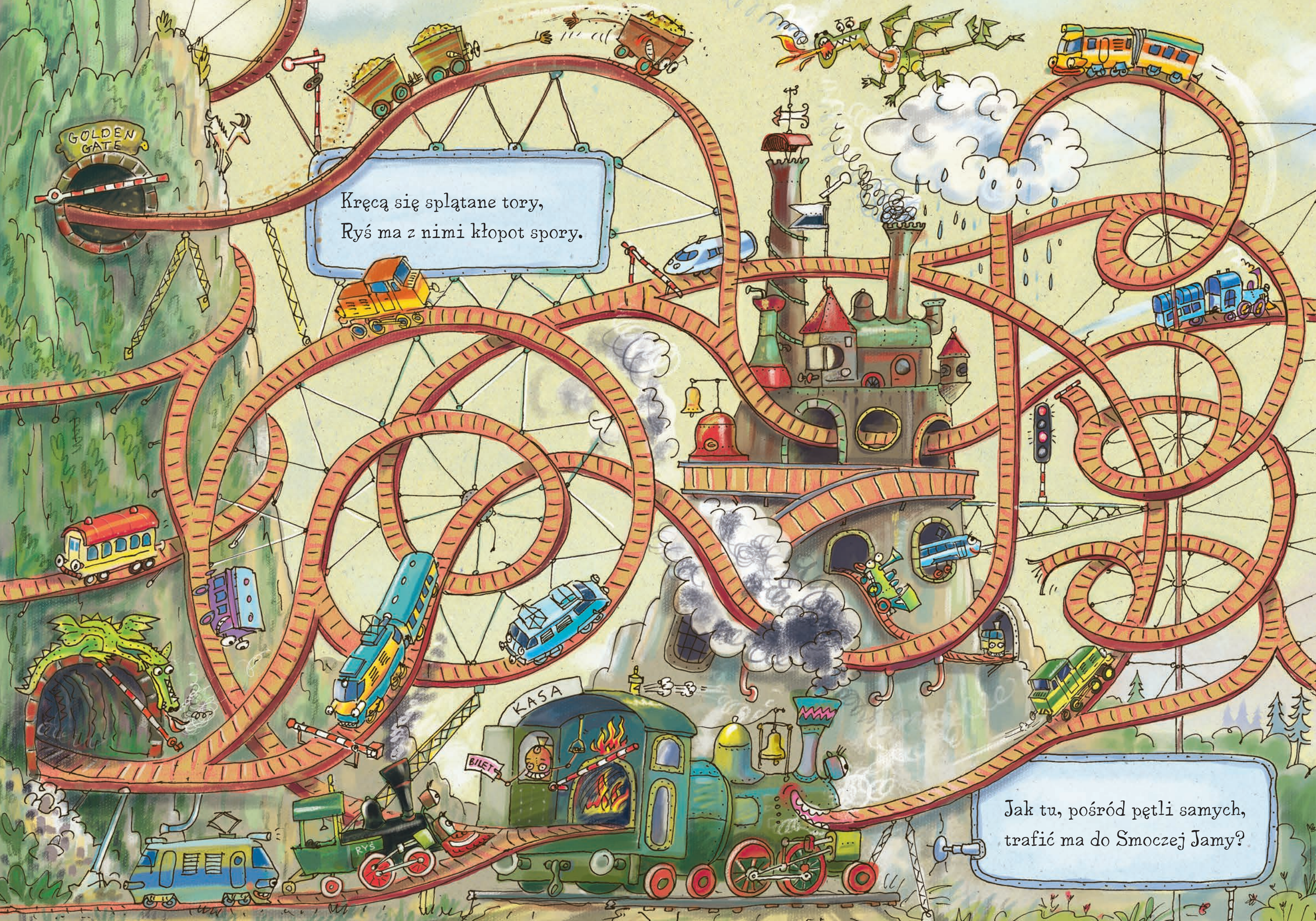
Parowozy stoją stare;  
kiedyś miały w kotłach parę.

T49 Ryś,  
Polska,  
1946 rok

Big Boy,  
USA, 1941 rok







Kręcą się splątane tory,  
Ryś ma z nimi kłopot spory.

Jak tu, pośród pętli samych,  
trafić ma do Smoczej Jamy?





1829 rok,  
Rakieta, Anglia,  
56 km/godz.



Który pociąg, zdaniem Rysia,  
może z ptakiem wygrać dzisiaj?

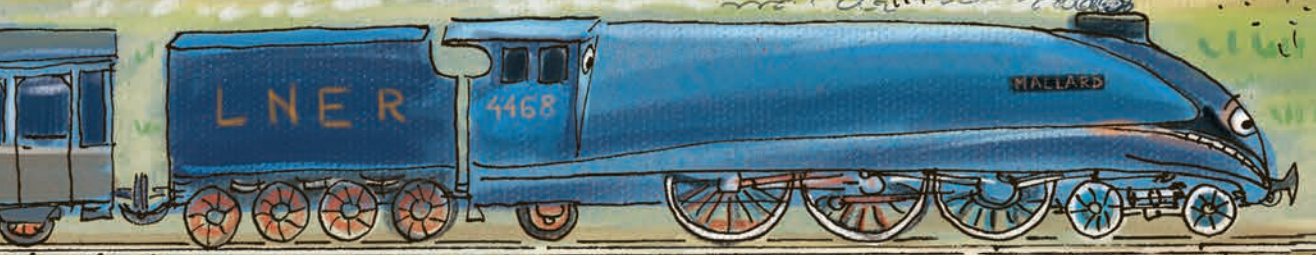


1904 rok,  
City of Truro, Anglia,  
160 km/godz.

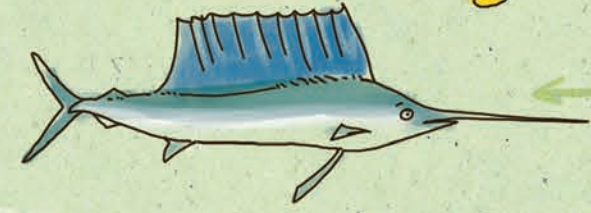


koń wyścigowy  
- 69 km/godz.

gepard - 100 km/godz.



1938 rok,  
Mallard 4468, Anglia,  
203 km/godz.

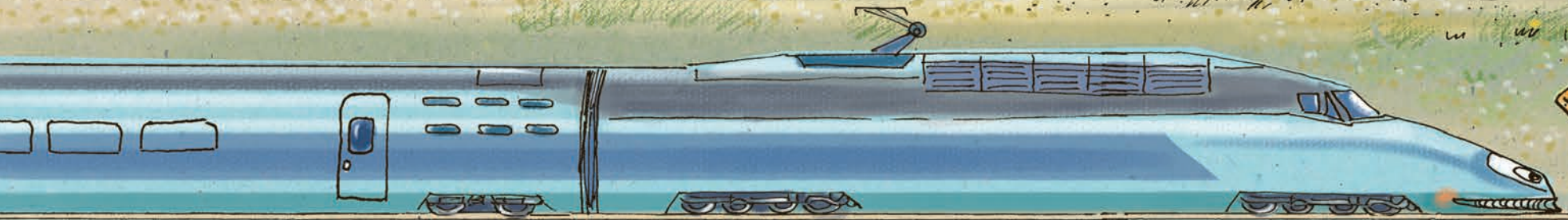


żaglica pacyficzna  
- 110 km/godz.



1964 rok,  
Tōkaidō Shinkansen,  
Japonia, 210 km/godz.

sokół wędrowny  
- 300 km/godz.



1990 rok,  
TGV, Francja,  
515 km/godz.

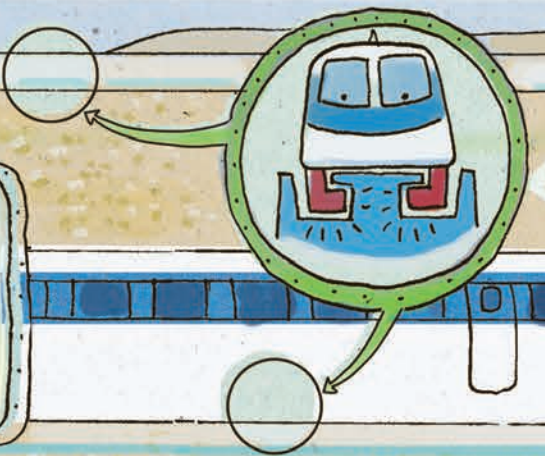
1946 rok,  
Ryś,  
20 km/godz.



2003 rok,  
JR-Maglev MLX01, Japonia,  
581 km/godz.

SZYNY MAGNETYCZNE

Niepotrzebne temu koła,  
kogo magnes unieść zdoła.



2015 rok,  
SC Maglev, Japonia,  
603 km/godz.





Ilustracje Artur Nowicki  
Text © copyright by Marcin Brykczyński 2017  
© Copyright by Wydawnictwo  
„Nasza Księgarnia”, Warszawa 2017

Redaktor prowadzący Katarzyna Piętka  
Opieka redakcyjna Magdalena Korobkiewicz  
Korekta Joanna Kończak  
Redaktor techniczny, DTP Joanna Piotrowska

ISBN 978-83-10-13218-5

PRINTED IN POLAND

Wydawnictwo „Nasza Księgarnia”,  
Warszawa 2017  
Wydanie pierwsze  
Druk: DRUK-INTRO SA